



TREKHAKEN - ATTELAGES

n.v. G. DECONINCK
Molenwegel, 21
8790 Waregem - België
☎ 056 / 60 42 12 (5 l.)

TREKHAAK N°: 170

voor: CHEVROLET Silverado EFI 1500 P.U.

SAMENSTELLING :

- 1 trekhaak
- 1 bolhouder - zweestuk
- 1 bol Ø 50 compleet
- 2 moeren met bouten M 16-45
- 2 moeren met bouten M12-30 (C)
- 3 moeren met bouten M10-30 (D-E)
- 1 moer met bout M14-35 (F)
- 1 rondsel 50-15-5 (F)
- 3 borggrondsels Ø 10 (D-E)
- 2 borggrondsels Ø 12 (C)
- 2 borggrondsels Ø 16 (*)
- 1 veiligheidsschakel 800024 (*)

MONTAGEHANDLEIDING :

- 1/ Aan beide kanten de bouten uitschroeven, die de achterbumper aan onderkant van chassis vasthouden. Links het massakabeltje losmaken door bout uit te schroeven en rechts eveneens bout verwijderen, die dwarsstuk aan chassis vasthoudt.
 - 2/ Trekhaak plaatsen met : A, B, C, D en E tegen onderkant van chassisbalken op voorziene boringen (B past over klinknagels); F op boring voorzien in onderkant van bumper.
 - 3/ Alle bouten plaatsen. Bij A de uitgeschroefde bouten opnieuw inschroeven (dus trekhaak en massakabeltje ook vastschroeven) ; bij F rondsel in de bumper aanbrengen.
- Monteren van * en alles degelijk vastschroeven.

(zie ommezijde)

ATTELAGÉ N°: 170

pour: CHEVROLET Silverado EFI 1500 P.U. '90 -

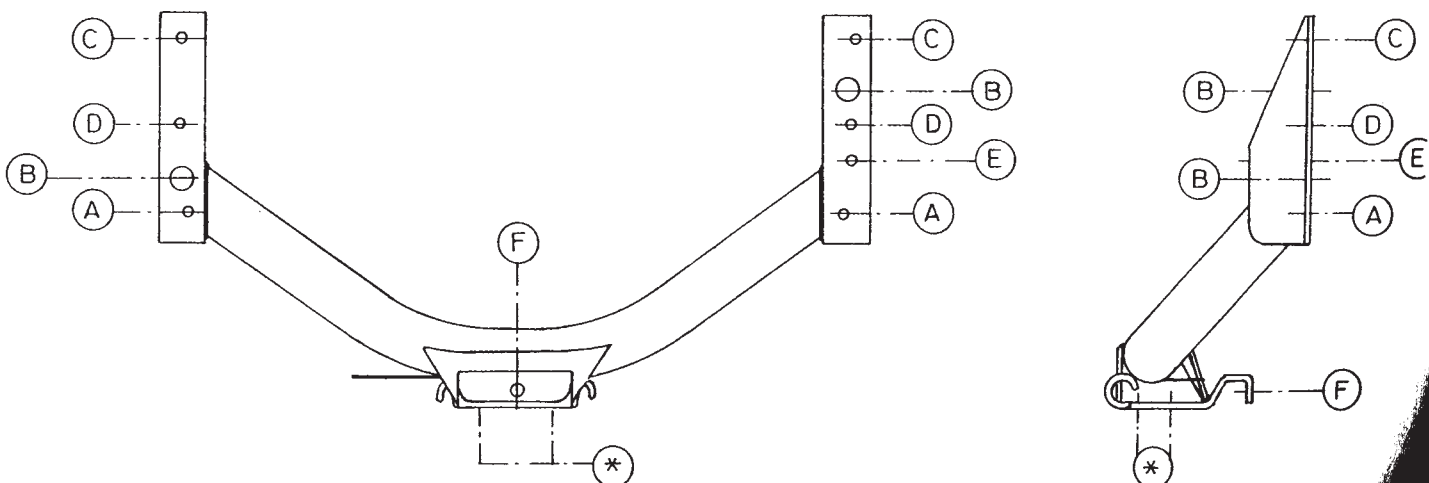
COMPOSITION :

- 1 Attelage
- 1 Equerre porte-boule
- 1 Boule Ø 50 complète
- 2 Ecrous avec boulons M 16-45
- 2 écrous avec boulons M12-30 (C)
- 3 écrous avec boulons M10-30 (D-E)
- 1 écrou avec boulon M14-35 (F)
- 1 rondelle 50-15-5 (F)
- 3 rondelles de sécurité Ø 10 (D-E)
- 2 rondelles de sécurité Ø 12 (C)
- 2 rondelles de sécurité Ø 16 (*)
- 1 anneau de sécurité 800024 (*)

MANUEL DE MONTAGE :

- 1/ Dévisser à chaque côté les boulons, qui tiennent le pare-au côté inférieur du chassis. Détacher à gauche le petit câble de masse en dévissant le boulon ; enlever à droite aussi le boulon, qui tient la pièce transversale au chassis.
 - 2/ Positionner l'attelage avec : A, B, C, D et E contre le dessous des poutres de chassis sur les forages prévus (B va au dessus des rivets) ; F va avec le forage prévu dans le dessous du pare-chocs.
 - 3/ Placer tous les boulons. Visser de nouveau les boulons dévissés à A (donc visser aussi l'attelage et le petit câble de masse). Mettre à F la rondelle dans le pare-chocs.
- Monter le * et bien serrer le tout.

(voir au verso)



N.B. (*) standaard uitrustingen (kunnen vervangen worden door originele aanpasstukken)
équipements standard (peuvent être remplacer par des pièces d'adaptation d'origine)